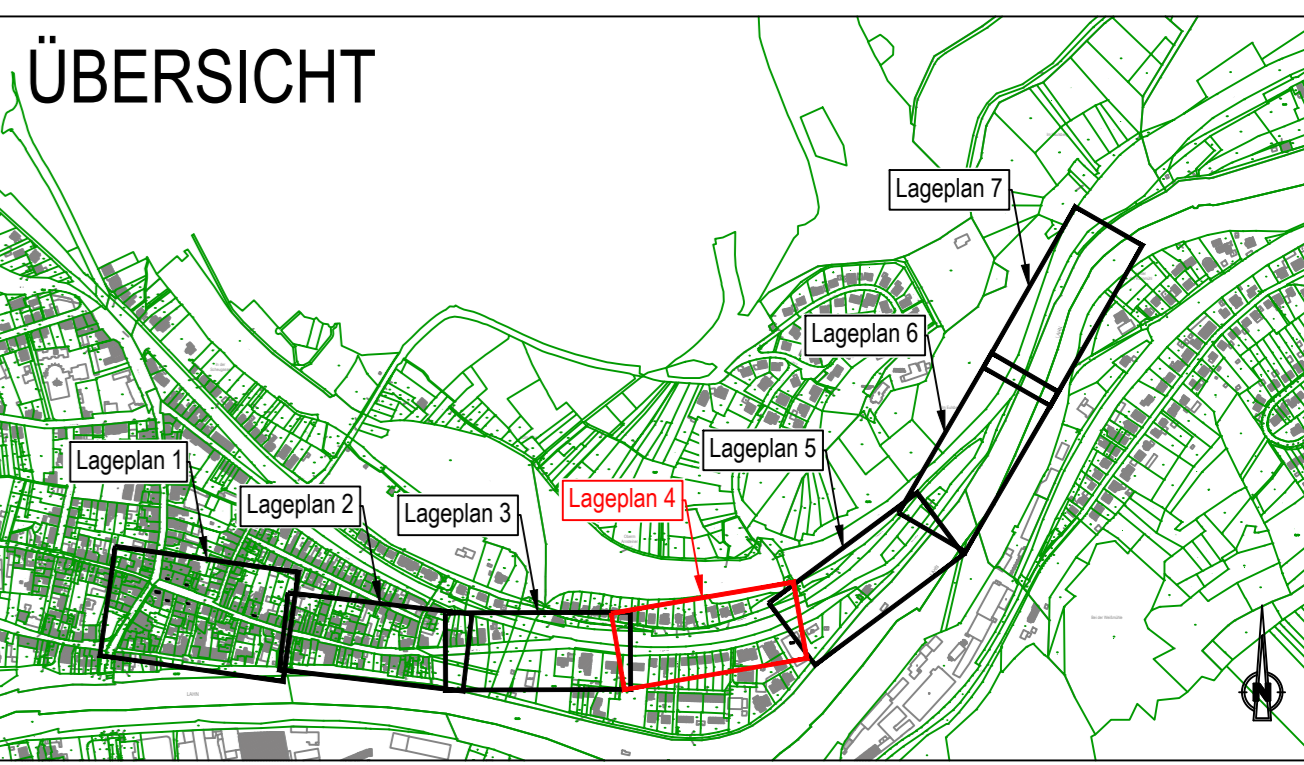




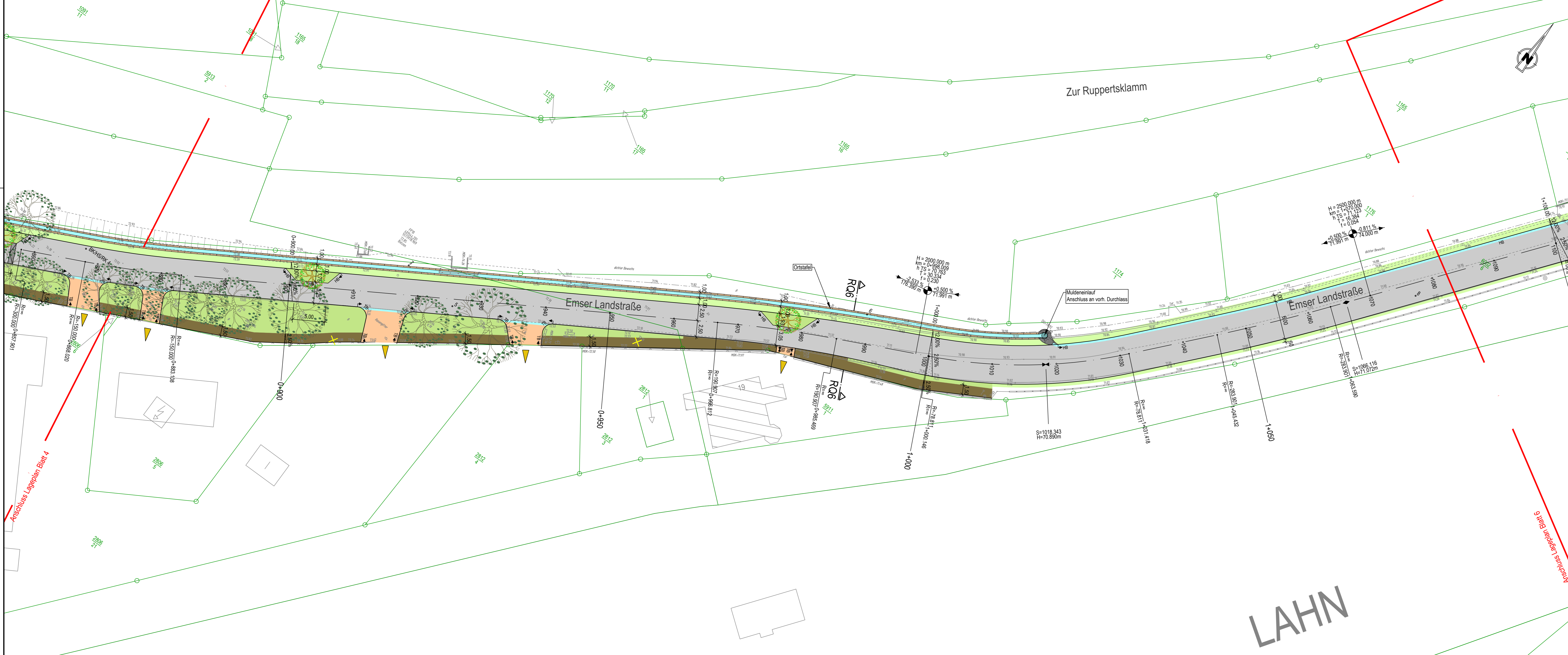
Zeichenerklärung

Planung		Bestand	
	Fahrbahn, Asphalt, Vollausbau		Schrammbord
	Fahrbahn, Asphalt, Deckensanierung		Borde; Hochbord, Rundbord, Tiefbord
	Fahrbahn, Asphalt, Deckensanierung + Ausgleichsschicht		Baum, Bodendecker
	Fahrbahn, Asphalt, Natursteinpflaster mit Markierung		Baumscheibe mit Rost
	Fahrbahn, Natursteinpflaster, Anthrazit		Abbruch, Beleuchtung Bestand
	Mischverkehrsfläche, Betonsteinpflaster, Anthrazit		Sitzmöglichkeit, Geländer
	Gehweg, Betonsteinpflaster		Entwässerungsrinne, -mulde
	Gemeinsamer Geh- und Radweg		Wasserbausteine
	Radweg, Anrampung		Grunderwerbsfläche
	Gehweg, wassergebunden		Sinkkasten
	Bankett		Einfahrtspfeil
	Parkplätze		Baum
	Randbefassung, Natursteinpflaster		
	Pflanzbeet		
	Anrampung, Sinusstein, 75 cm mit 8 cm Aufritt		



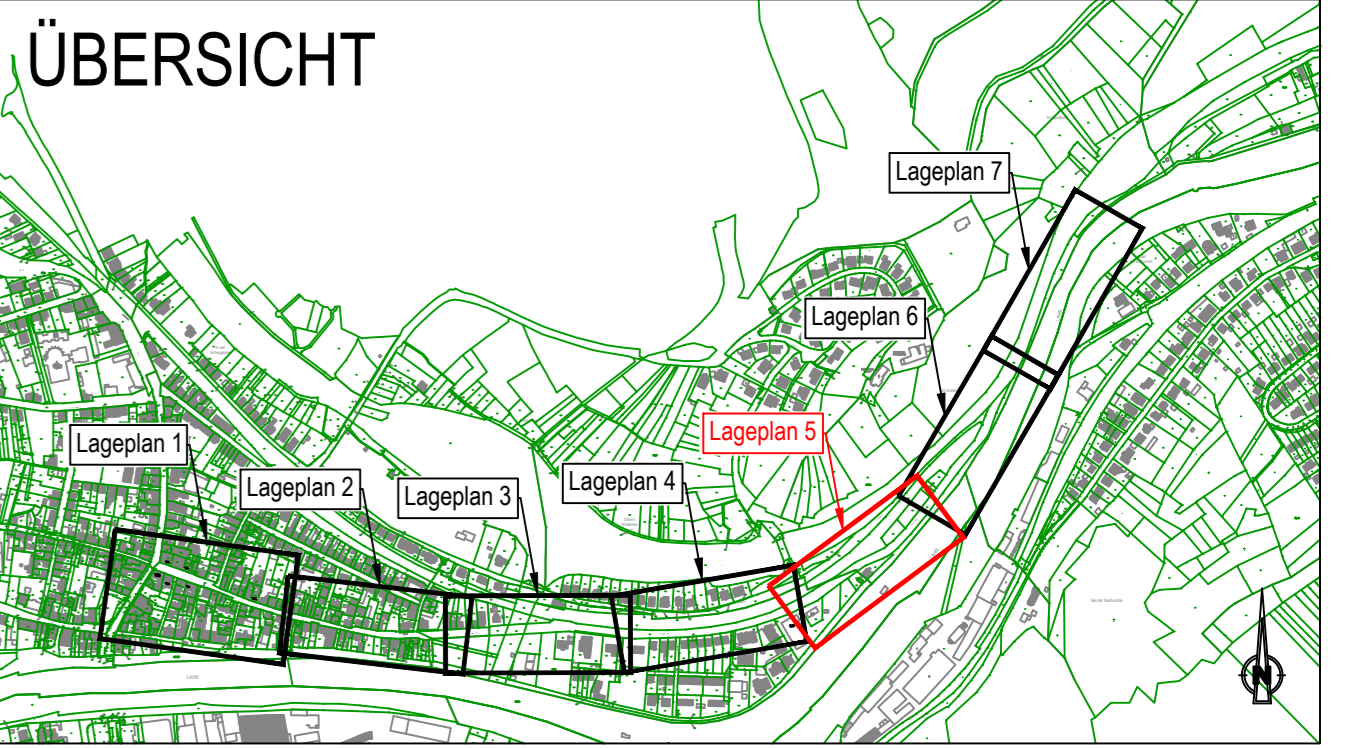
Entwurfsplanung

4				
3				
2				
1				
Rev.	Art der Änderung	Datum	bearb.	gepr.
Erstmals verteilt am:				
FISCHER TEAMPLAN		Kreative Ingenieurleistungen für eine intakte Umwelt		
www.fischer-teamplan.de		info@fischer-teamplan.de		
Auftraggeber: Stadt Lahnstein				
Projekt: Ausbau der Emser Straße und Emser Landstraße				
Darstellung: Lageplan Blatt 4				
Bearb.	Aug. 2025	Wagner	Maßstab: 1:250	Auftraggeber:
Gez.	Aug. 2025	Wirfs		
Gesehen:		Plan Nr.:	70181 / 10387475	
		Blatt Nr.:	104	
		Blattgröße:	420x1189	



Zeichenerklärung

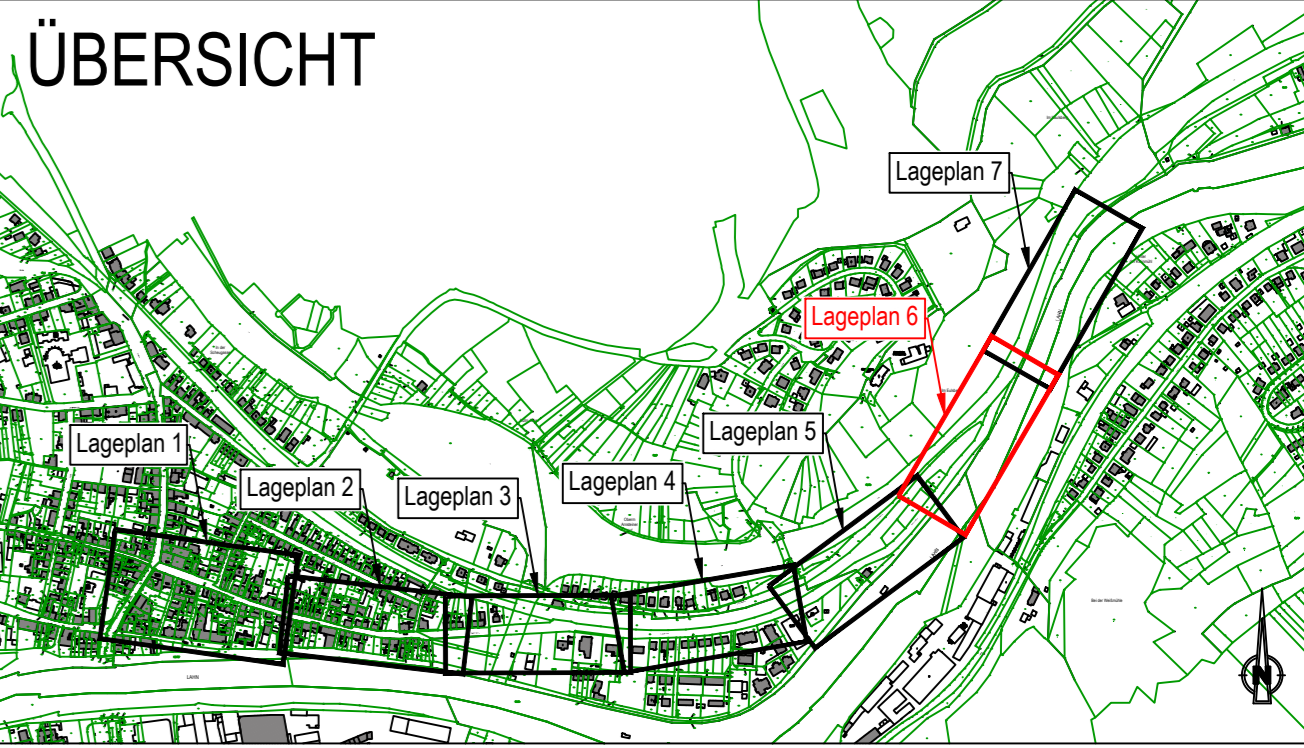
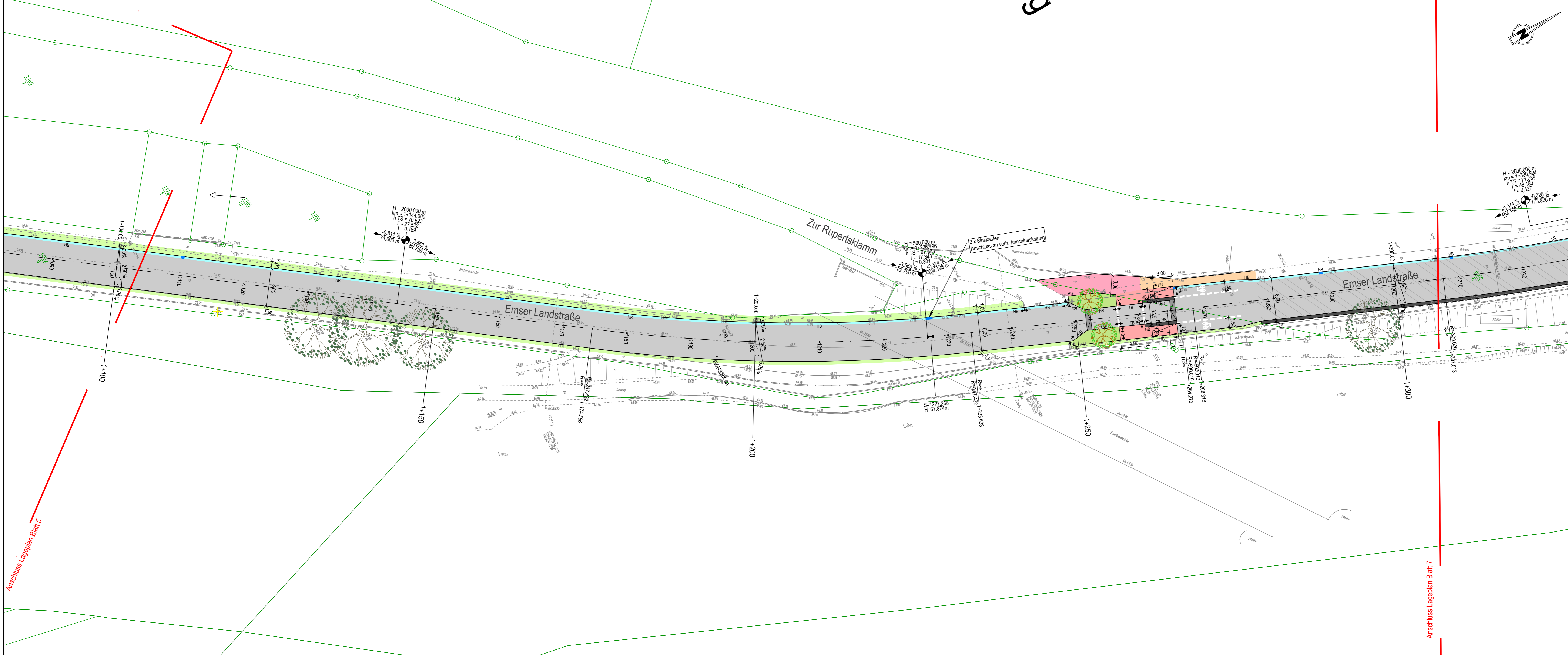
Planung		Bestand	
	Fahrbahn, Asphalt, Vollausbau		Schrammbord
	Fahrbahn, Asphalt, Deckensanierung		Borde; Hochbord, Rundbord, Tiefbord
	Fahrbahn, Asphalt, Deckensanierung + Ausgleichsschicht		Baum, Bodendecker
	Fahrbahn, Natursteinpflaster mit Markierung		Baumscheibe mit Rost
	Mischverkehrsfläche, Betonsteinpflaster, Anthrazit		Abbruch, Beleuchtung Bestand
	Gehweg, Betonsteinpflaster		Sitzmöglichkeit, Geländer
	Gemeinsamer Geh- und Radweg		Entwässerungsrinne, -mulde
	Radweg, Anrampung		Wasserbausteine
	Gehweg, wassergebunden		Grunderwerbsfläche
	Bankett		Sinkkasten
	Parkplätze		Einfahrtspfeil
	Randbefassung, Natursteinpflaster		Baum
	Pflanzbeet, Anrampung, Sinusstein, 75 cm mit 8 cm Auftritt		



Entwurfsplanung

4				
3				
2				
1				
Rev.		Art der Änderung	Datum	bearb. gepr.
Erstmalig verteilt am:				
FISCHER TEAMPLAN		Kreative Ingenieurleistungen für eine intakte Umwelt www.fischer-teamplan.de - info@fischer-teamplan.de		
Auftraggeber: Stadt Lahnstein				
Projekt: Ausbau der Emser Straße und Emser Landstraße				
Darstellung: Lageplan Blatt 5				
Bearb.	Aug. 2025	Wagn.	Maßstab:	Auftraggeber:
Gez.	Aug. 2025	Wirks.	1:250	
Gesehen:			Plan Nr.: 70181 / 10387476	
			Blatt Nr.: 105	
			Blattgröße: 420x1189	

LAHN



Entwurfsplanung

4				
3				
2				
1				
Rev.	Art der Änderung	Datum	bearb.	gepr.
Erstmals verteilt am:				

FISCHER TEAMPLAN Kreative Ingenieurleistungen für eine intakte Umwelt
www.fischer-teamplan.de info@fischer-teamplan.de

Auftraggeber: **Stadt Lahnstein**

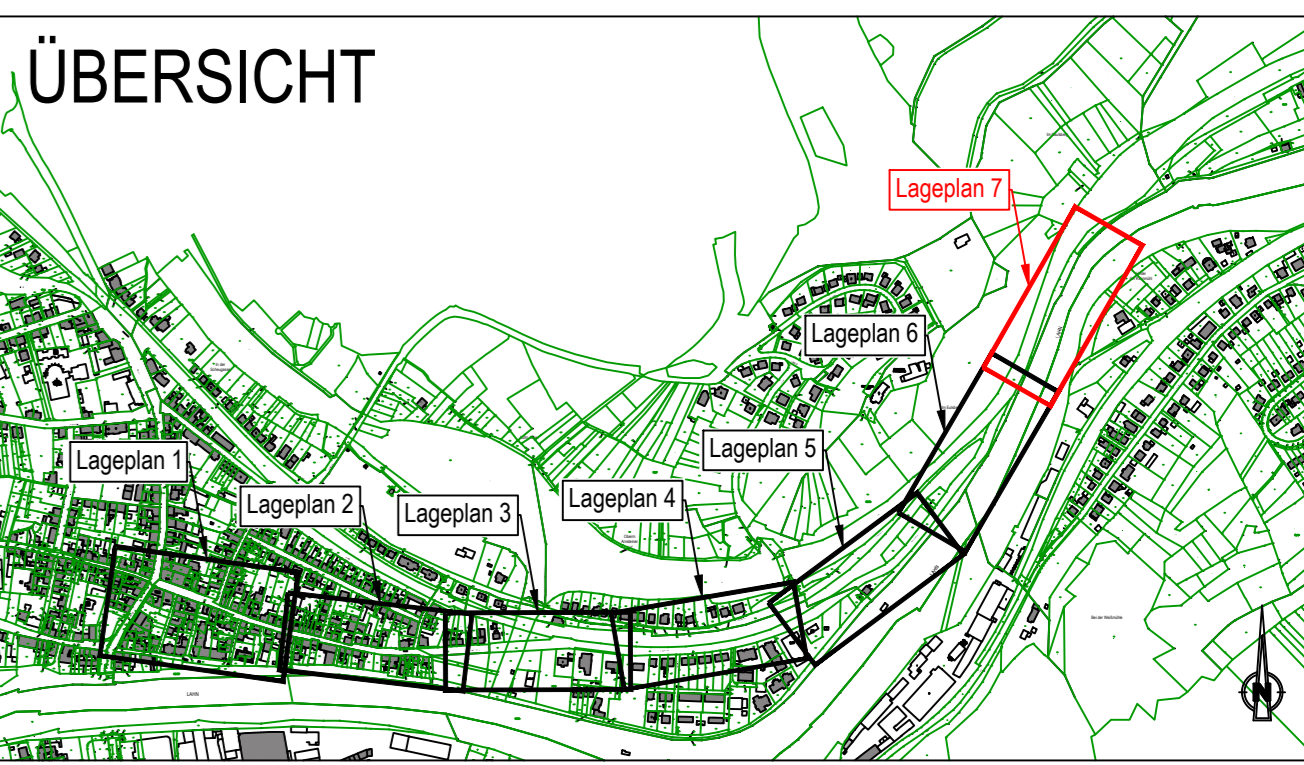
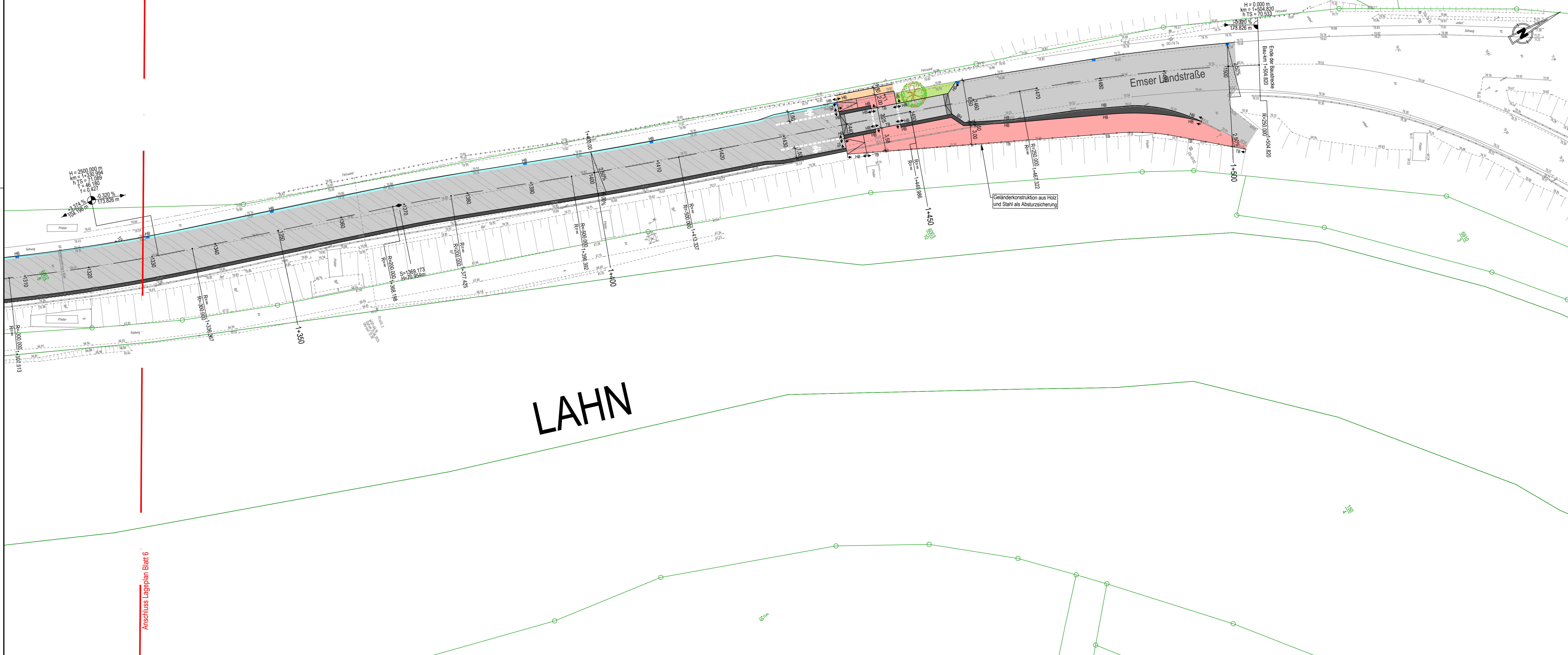
Projekt: **Ausbau der Emser Straße und Emser Landstraße**

Darstellung: **Lageplan Blatt 6**

Bearb.	Aug. 2025	Wagner	Maßstab: 1:250	Auftraggeber:
Gez.	Aug. 2025	Wirfs		
Gesehen:			Plan Nr.: 70181 / 10387477	
			Blatt Nr.: 106	
			Blattgröße: 420x1189	

Anschluss Lageplan Blatt 5

Anschluss Lageplan Blatt 7



Entwurfsplanung

4				
3				
2				
1				
Rev.		Art der Änderung	Datum	bearb. gepr.
Erstmals verteilt am:				
		Kreative Ingenieurleistungen für eine intakte Umwelt www.fischer-teamplan.de · info@fischer-teamplan.de		
Auftraggeber: Stadt Lahnstein				
Projekt: Ausbau der Emser Straße und Emser Landstraße				
Darstellung: Lageplan Blatt 7				
Bearb.	Aug. 2025	Wagner	Maßstab:	1:250 Auftraggeber:
Gez.	Aug. 2025	Wirfs	Plan Nr.:	
Gesehen:			70181 / 10387480	
			Blatt Nr.:	107
			Blattgröße:	420x1189

Anschluss Lageplan Blatt 6